

## Le secteur agro-alimentaire bruxellois

# Un creuset d'innovations et de dynamisme!



Le secteur agro-alimentaire en région bruxelloise est caractérisé par une quantité non négligeable de petites et moyennes entreprises, actives à tous les niveaux depuis la production primaire jusqu'au commerce de détail. Elles sont encadrées par quelques grandes entreprises présentes dans les secteurs de la viande, de la boulangerie, du chocolat, des boissons, du plat préparé et de la distribution.

A première vue, **on pourrait croire qu'il s'agit d'entreprises de production n'effectuant que peu ou pas de travaux de recherche. Il n'en est rien.**

Pour preuve, ces dernières années, une attention toute particulière des consommateurs s'est portée vers la santé liée à l'alimentation. A telle enseigne qu'un grand distributeur a adapté l'ensemble de la gamme des produits portant sa marque en y proscrivant tout conservateur, tout en respectant les délais de conservation. Une grande partie de la recherche s'est effectuée à Bruxelles.

Parallèlement, divers produits liquides ou solides combinant plaisir gustatif et effet bénéfique sur la santé ont vu le jour. Par exemple une boisson à l'hibiscus, une autre à la fleur de sureau, le chocolat à la lavande ainsi que toute la gamme des aliments santé, omniprésents à l'état naturel (produits laitiers, fruits et légumes, etc.) et dans des produits travaillés (produits laitiers, chocolat, infusions et tisanes, etc.). On parle d'alicaments, de pré- ou de probiotiques. Un laboratoire bruxellois élabore des formulations sèches de ces derniers, ce qui

à court terme permettra de les utiliser de façon simple et avec une efficacité accrue.

Plusieurs sociétés bruxelloises se sont également lancées dans l'élaboration de recettes hyperprotéinées, hypocaloriques, dans la préparation de plats préparés allégés, dans la diversification des produits liés à l'herboristerie.

Depuis cinq ans, l'ABE, et plus particulièrement le pôle agro-alimentaire, est partenaire officiel – en collaboration avec le Brussels IRC de l'ABE – des **Journées Aliments & Santé de La Rochelle**, France, qui ont lieu tous les deux ans. Grâce à ce partenariat, les entreprises bruxelloises participantes, actives dans le sous-secteur des aliments santé, bénéficient d'une ristourne de 30% sur leurs frais d'inscription.

Lors des deux dernières éditions, une dizaine d'entreprises ont ainsi pris part aux tables rondes, aux conférences, et ont rencontré de nombreux partenaires commerciaux ou technologiques potentiels. Une majorité de ces entreprises a déjà annoncé son souhait de participer à **la prochaine édition qui se tiendra les 14 et 15 juin 2006**. Outre, la participation au marathon des rencontres bilatérales, elles auront l'opportunité de participer aux tables rondes programmées dédiées aux innovations nutritionnelles et la valeur ajoutée dans :

- la RHD (restauration hors domicile)
- ingrédients nutritionnels et fonctionnels
- fruits et légumes
- produits de la mer

- viandes et denrées animales
- compléments alimentaires et produits diététiques

Comme à chaque édition, l'ABE offre un appui logistique aux entreprises bruxelloises participantes et les aide dans l'élaboration des profils technologiques ou commerciaux. Elle les accompagne ou les retrouve sur place et se tient à leur disposition pour faciliter leurs contacts avec les organisateurs et les entreprises étrangères qu'elles souhaitent rencontrer.

Par la suite, l'ABE reste à leur disposition pour faciliter et consolider le suivi des rencontres effectuées sur places afin d'optimiser les chances de succès.

Pour toute information complémentaire, veuillez contacter:

- Monsieur Roland BOURGEOIS, Responsable du Pôle Agro-alimentaire, mail: rbo@abe.irisnet.be
- Monsieur Erwan LE GUEN, Conseiller Programmes Européens, mail: elg@abe.irisnet.be



AGENCE BRUXELLOISE  
POUR L'ENTREPRISE

Retournez ce bulletin-réponse par courrier à

**ABE–Barbara Andreani**  
**Tour & Taxis**  
**Avenue du Port 80 C B 211**  
**1000 Bruxelles**

ou par fax au n° **02 422 00 43**

ou par E- mail à l'adresse suivante : **ban@abe.irisnet.be**

Gelieve dit antwoordformulier terug te sturen naar

**BAO–Barbara Andreani**  
**Tour & Taxis**  
**Havenlaan 80 C B 211**  
**1000 Brussel**

of per fax nr. **02 422 00 43**

of per E-mail naar volgend adres: **ban@bao.irisnet.be**

Nom / Naam: .....

Société/Bedrijf: .....

Adresse / Adres: .....

CP/PC: ..... Commune / Gemeente: .....

Tel.: ..... Fax: .....

E-mail: .....

Secteur d'activité / activiteitssector: .....

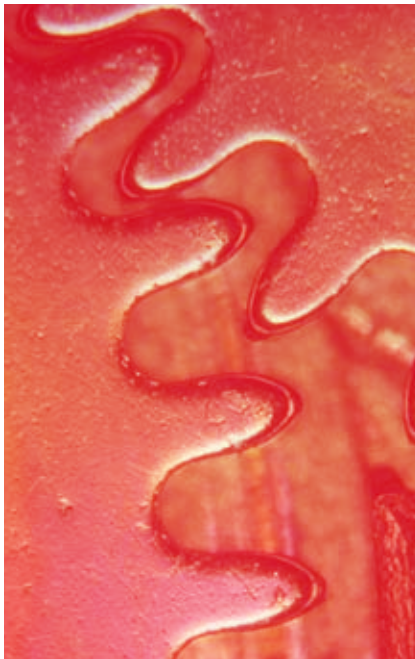
### DEMANDE D'INFORMATION–INFORMATIE-AANVRAAG

Cochez les rubriques qui vous intéressent–Kruis de rubrieken aan die u interesseren

OFFRES DE TECHNOLOGIE TECHNOLOGIE-AANBIEDINGEN		DEMANDES DE TECHNOLOGIE TECHNOLOGIE-AANVRAGEN	AGENDA
<input type="checkbox"/> 05 GB EAST OCGV	<input type="checkbox"/> 05 SE NSUC 0DSA	<input type="checkbox"/> 05 IE IEEI 0DFX	<input type="checkbox"/> Wireless Event
<input type="checkbox"/> 04 ES MAAM 0BH6	<input type="checkbox"/> 05 GB EAST ODF1	<input type="checkbox"/> 05 TR TEEU OCD6	<input type="checkbox"/> Berlin Air Show – ILA 2006
<input type="checkbox"/> 06 FR NMCN 0E1K	<input type="checkbox"/> 06 IL ILMI 0E64		<input type="checkbox"/> ElektroZone INDUSTRIA
			<input type="checkbox"/> Hannover International Technology Co-operation Event 2006
			<input type="checkbox"/> Pollution de sol et d'eau–Bo- dem- en watervervuiling
			<input type="checkbox"/> 6ème Journées Aliments Santé–6de dagen van de gezonde voeding



# La spin-off de l'Université Radboud de Nijmegen (Pays-Bas) trouve son partenaire industriel en Belgique grâce au réseau IRC



Dans les 33 pays où sont établis les IRC, les chercheurs font appel au réseau des Centres Relais Innovation pour identifier les partenaires dont ils ont besoin pour avancer dans leurs projets de recherche, ou pour transférer vers l'industrie, des technologies qu'ils ont développées en laboratoire.

Un exemple récent illustre ce rôle de pont international entre universités et entreprises que joue le réseau IRC.

Suite à ses recherches à l'Université Radboud de Nijmegen (Pays-Bas), le Dr van Oosterhout avait créé la spin-off ImmunoToko. L'université ne pouvant endosser le risque de financer le développement potentiellement long de 7 ans, van Oosterhout fit appel au réseau des Centres Relais Innovation pour trouver un partenaire afin de poursuivre la réalisation du médicament destiné aux patients transplantés qu'il voulait mener à terme.

Les résultats montraient en effet que le traitement utilisant des immunotoxines développé par le Dr van Oosterhout était

révolutionnaire et promettait d'être un remède efficace contre la « réaction de greffe contre hôte » ou « GVH ». Confiant dans sa technologie, il créa ImmunoToko.

Van Oosterhout fit donc appel à l'IRC Netherlands, qui publia une offre de technologie dans le réseau IRC, pour identifier en Europe un partenaire financier ou commercial. L'entreprise belge Henogen (spin off de l'ULB) contacta ImmunoToko après avoir reçu cette offre par l'IRC Wallonie.

Suite au contact réalisé grâce au réseau IRC, la belge Henogen acquit fin 2004 la spin-off universitaire hollandaise ImmunoToko, ce qui permet d'engager concrètement le développement du médicament.

Henogen admet que, sans le réseau IRC, ils ne se seraient sans doute jamais rencontrés, car la multiplication de nouvelles structures et spin offs en Europe les rend peu visibles et difficiles d'accès. Pour le Dr. Van Oosterhout, les IRC lui ont permis d'aller au-delà des partenaires « évidents » du secteur et d'identifier celui qu'il fallait à ImmunoToko. Ainsi, il ne savait pas qu'Henogen souhaitait développer sa propre ligne de produits.

**Si vous êtes chercheur en Région de Bruxelles Capitale**, le Brussels-IRC peut vous aider gratuitement à mettre en valeur vos technologies en Europe et identifier des partenaires précieux pour vos recherches et / ou la valorisation de vos résultats.

**Offres de technologies publiées par des chercheurs dans le réseau IRC entre le 30/01/2006 et le 06/02/2006.**

- **Dispersion of liquid crystals in polymer matrices with improved wear and scratch resistance**  
06 ES SEOT 0E3Y
- **Acid carbon, synthesis and use as catalyst in organic compounds transformations**  
06 ES MADG 0E7F

- **Increased sensitivity cantilever-based sensors**  
05 FR RACR 0DUJ
- **Utilisation of Leather Industry Wastes in Biodiesel Production**  
06 TR TEEU 0E7H
- **Alkaline carbon, synthesis and use as catalyst for organic compounds transformations**  
06 ES MADG 0E7E
- **PMT electronic device for low optical noise detection**  
06 IT IREN 0E6R
- **Specific oligonucleotides for detection and characterisation of SV40, BK and JC polyomavirus sequences in human specimen**  
05 IT IRAS 0DY0
- **Direct Determination of Sulphite in Food Samples by a Biosensor**  
06 TR TEEU 0E6W
- **Novel High Content Screening (HCS) system for early stage analysis of neuro-pharmaceuticals**  
05 DE NDTT 0DZ9
- **A specific Quality Model for Information Technology Micro and Small Enterprises**  
06 ES BCAV 0E5E
- **Potentiometric Sensor System for the Direct Determination of Organic Phosphorous (i.e. Phytate) Content in Agrochemical and Clinical Samples**  
06 ES CACI 0E6I
- **Method of preventing the induction of aberrations in laser refractive surgery systems**  
06 ES MAOT 0E68

Contact: Erwan LE GUEN  
elg@abe.irisnet.be

## Cluster

# Diagnostic & Telemedicine in Brussels



Au sein de l'Agence Bruxelloise pour l'Entreprise, le Pôle Santé s'est inscrit dans une politique de cluster pour favoriser les échanges entre les entreprises et leur environnement régional et pour accroître le développement en Région de Bruxelles-Capitale (RBC).

Les activités de **diagnostic et de télémédecine** se révélant porteuses, le Pôle Santé

a développé un second **cluster** spécifique à ce domaine d'activité, à la suite du lancement du cluster «Biotech In Brussels», qui dispose déjà d'un catalogue spécifique à l'activité biotechnologique en RBC. Un site web dédié, [www.biotechninbrussels.com](http://www.biotechninbrussels.com), fournit non seulement un répertoire des acteurs sectoriels bruxellois, mais aussi des informations relatives au business, au domaine scientifique, aux propriétés intellectuelles et aux offres et demandes de technologie.

En RBC, **le domaine du Diagnostic et de la Télémédecine** comprend **15 entreprises**, actives dans différents domaines mais cependant complémentaires: Holter, ECG, Spirométrie, Mammographie, Services Télématicques, MRI, Ultrasons, Imagerie Médicale, Anatomopathologie, Echographie, CRO (Contract Research Organisation), Patient data collection & processing, fichier médical informatisé...

Un **catalogue «Diagnostic & Telemedicine in Brussels»** est paru fin 2005: il donne un aperçu des acteurs régionaux du secteur. Présentant les activités des 3 universités bruxelloises, des entreprises actives dans ce secteur spécifique et les autorités publiques qui encadrent ce secteur, il est disponible sur demande ([cco@abe.irisnet.be](mailto:cco@abe.irisnet.be)).

Le 25 janvier 2006, la première réunion du cluster «Diagnostic & Telemedicine» a eu lieu au sein de l'ABE, permettant de souligner les besoins spécifiques de ces entreprises et de développer une synergie entre les différents acteurs du cluster.

Pour toute information complémentaire:

- Pierre LAMY  
Responsable Pôle Santé  
+32 2 422 00 24  
[pla@abe.irisnet.be](mailto:pla@abe.irisnet.be)

## Un partenaire vous manque pour un projet de R&D ou un transfert de technologie dans les Dispositifs Médicaux ou la Télémédecine ?

### Le Brussels IRC le trouve pour vous!

Dans les dispositifs médicaux et la télémédecine, un partenaire étranger peut être nécessaire pour innover et se développer. Le Brussels IRC permet aux entreprises et chercheurs du secteur de trouver facilement en Europe les partenaires nécessaires à leurs activités de recherche et développement.

En Ile-de-France, le Brussels IRC peut compter sur l'aide de l'**IRC Paris Ile-de-France**. Pourquoi est-ce utile? **Dans le seul domaine de l'équipement médical, cette région concentre 29% des effectifs français du secteur, soit 360 sociétés!**

Identifier à temps le partenaire adéquat pour un projet commun exige souvent de chercher au-delà des leaders du secteur ou des entreprises les plus visibles sur le

marché et peut être difficile. Pour vous aider, nous identifions et filtrons les candidats potentiels selon vos critères: activités du partenaire, type de collaboration souhaité...et ce dans 33 pays grâce à nos partenaires locaux.

#### Sélection d'offres et demandes de technologie « télémédecine et diagnostics »

##### Telemedicine

###### Espagne

High-performance terminal for chronic patients-OO/UPM/98

###### UK

Medical imager for sub-surface temperature mapping-TIL/0204/STA

###### Grèce

Ultrasound Wearable System for Monitoring and Acceleration of Fracture Healing in Long Bones-05 GR HFHF 0C56

##### Medical Device, Diagnostic, Cardiovascular

###### Allemagne

Diagnostic kit for the detection of allergen-specific IgE-TO-MIL-33

###### UK

Portable heart monitoring device-06 GB LSDD 0E4U

###### Israël

Non-invasive Cardiovascular Analysis System-04 IL ILMA 0AV8

Pour en savoir plus, contactez Erwan LE GUEN – [elg@abe.irisnet.be](mailto:elg@abe.irisnet.be).



# Offres et demandes de technologie

## Information et Communication

TR

### Technologie d'adaptation du contenu des téléphones portables

Référence : 05 IE IEEI ODFX

Une PME irlandaise développe et gère des services pour téléphones et appareils portables, fournissant des solutions marketing et d'interface mobiles à une liste de clients de première importance. Elle recherche un système de gestion de contenu capable de fournir différents contenus multimédias à un large éventail d'appareils. La technologie doit pouvoir intégrer les systèmes existants de la société et les systèmes des opérateurs de réseaux mobiles pour les services/systèmes de facturation et d'informations de pointe. La société serait intéressée par un accord de licence ou un accord commercial.

## Environnement

TO

### Système de réduction du carburant diesel pour compresseurs d'air, pompes, générateurs et autres moteurs statiques

Référence : 05 GB EAST OCGV

Une société anglaise a développé un système de valorisation du diesel, destiné aux compresseurs d'air, pompes, générateurs et autres moteurs statiques. La technologie brevetée consiste en un collecteur de carburant et un module électronique mis en tandem avec le moteur, produisant une combustion plus efficace du carburant avec des émissions réduites. Avantages : réduction des factures de carburant et des émissions, et facilité d'installation. La société recherche des partenaires industriels pour des accords de licence ou de financement d'investissements.

## Information et Communication

TO

### Solution MAM (Machine-Machine) pour la gestion à distance de sous-systèmes de mesure et de surveillance par téléphone mobile et Internet

Référence : 04 ES MAAM OBH6

Une PME espagnole a développé un système de transmission de données MAM (Machine-Machine) spécialement conçu pour gérer les informations provenant de tous types de télécapturs (gaz, bruit, température, humidité, etc.) de la façon la plus pratique par téléphone cellulaire et Internet. La société recherche des sociétés d'ingénierie qui mettraient en œuvre cette technologie dans différents projets et également des fabricants de capteurs susceptibles d'incorporer cette technologie dans leurs solutions.

## Emballage

TO

### Enveloppes simples et recyclables pour objets fragiles, et dispositifs d'emballage

Référence : 06 FR NMCN 0E1K

Une entreprise française a développé des enveloppes autogonflantes pour le transport d'objets fragiles. Utilisant un matériau amovible, ces enveloppes faciles à fabriquer à peu de frais sont réutilisables et recyclables. L'entreprise a aussi développé un conditionnement spécial pour stocker facilement ces enveloppes. Elle recherche des partenaires dans le secteur de la fabrication d'enveloppes pour des accords industriels et commerciaux.

### Technologies du transport TO

#### Système permettant de baisser en urgence les vitres latérales des voitures et camions

Référence : 05 SE NSUC ODSA

Un inventeur suédois a breveté un appareil pour baisser en urgence les vitres latérales des véhicules, utilisable dans les voitures, camions, bus et véhicules marins et permettant à une personne de sortir d'un véhicule par la vitre latérale, lorsque la portière ne s'ouvre pas et que le système électronique ne fonctionne plus. L'inventeur propose de vendre son brevet à l'industrie automobile ou à des sous-traitants fournissant des composants ou de la R&D à l'industrie automobile.

### Information et Communication TR

#### Système d'alarme sans fil

Référence : 05 TR TEEU OCD6

Une société turque produisant des systèmes d'alarme et des télévisions en circuit fermé recherche des technologies de fréquence radio pour des systèmes d'alarme sans fil. La société recherche un accord de licence ou de fabrication.

### Matériaux / Process control TO

#### Technologie de process pour la production de films polymériques uniformes d'épaisseur régulière (moins de 50 microns) conçus pour les produits de soins personnels

Référence : 05 GB EAST ODF1

Une importante société britannique de soins de santé recherche une nouvelle technologie de process pour la production de films polymériques uniformes d'épaisseur régulière de moins de 50 microns. Les films naturels ou synthétiques seront utilisés dans les produits de soins personnels destinés au marché mondial des soins de santé. La société souhaite établir des partenariats/accords de licence avec des sociétés externes du secteur des « films minces » afin de mener le process vers une production grande échelle.

### Technologies du transport TO

#### Micro bitume régénérant et protecteur pour surfaces asphaltées

Référence : 06 IL ILMI OE64

Une PME israélienne a développé un nouveau type de micro bitume à base de polymère mono composant qui étanchéfie les routes et prévient l'oxydation et la détérioration des surfaces asphaltées ainsi que la formation de microfissures. Les avantages principaux sont l'augmentation de la durée de vie des routes, la réduction des coûts de maintenance ainsi qu'un temps réduit de mise en œuvre.

# Agenda

**24-25 April 2006 – Hanovre – Allemagne**

## **Hannover International Technology Co-operation Event 2006 – Technologies de l’Energie**

Cette année, cet événement de partenariat sera axé sur le thème des Technologies de l’Energie et sera organisé au sein même de la foire industrielle de réputation mondiale : l’Hanover Messe 2006. Plus de 300.000 visiteurs issus du monde entier y sont attendus. Cet événement sera organisé par l’IRC Lower Saxony/Saxony-Anhalt en coopération avec le réseau des IRC.

Les rencontres visent à favoriser les partenariats autour des technologies suivantes :

- énergie éolienne
- cellules de carburant et technologies d’hydrogène
- biogaz et biomasse
- photovoltaïques
- énergie thermique solaire
- énergie géothermique
- biocarburants
- hydro-électricité
- systèmes d’énergie hybrides
- utilisation raisonnable d’énergie et d’efficacité énergétique
- transmission et distribution d’énergie
- conversion et stockage d’énergie



**16-17 mai 2006 – Berlin – Allemagne**  
**Berlin Air Show – ILA 2006**

Lors de la fête aérienne de Berlin ILA 2006, salon de renommée mondiale pour les technologies de l’espace et de l’aviation, l’IRC Allemagne du Nord organise un événement de partenariat.

Le but de ces 2 journées est d’inviter des sociétés, des universités et des instituts de recherche à se rencontrer pour établir d’éventuelles collaborations.



**17 mai 2006 – Budapest – Hongrie**  
**ElektroZone INDUSTRIA**

Dans le cadre de la foire Industria, exposition commerciale et industrielle hongroise majeure, l’IRC Hongrie organisera un événement de partenariat dans le domaine de l’électronique et de la microélectronique

Ces rencontres visent entreprises et chercheurs intéressés par les domaines suivants :

- électronique, et microélectronique;
- commerce électronique, paiement électronique;
- signature électronique;
- engineering électrique et équipement de technologie électrique;
- électro médical et équipement médical;
- technologie électrique liée aux mesures;
- systèmes électroniques de mesure

**17 mai 2006 – Londres – Grande Bretagne**

## **Wireless Event – Partenariat en télécommunications**

Au 4ème “Wireless Event”, un des événements majeurs dans le monde du Wi-Fi, des bandes larges sans fil, des VoIP et des données 3G, l’IRC Londres vous invite à une journée de partenariat technologique qui permettra aux PME actives dans le secteur de rencontrer des partenaires potentiels lors de rendez-vous préprogrammés.

**29-30 mai – Örebro – Suède**

## **Conférences et événement de partenariat sur la pollution de sol et d’eau**

La pollution du sol et de l’eau sera au centre des conférences et d’une journée de partenariat technologique transnational où vous convie l’IRC Suède .

Les conférences se tiendront le 29 mai et aborderont les thèmes de la pollution du sol et de l’eau. La deuxième journée sera consacrée à une plateforme de rencontres technologiques entre sociétés, universités, instituts et administrations publiques autour des technologies de dépollution sols / eau.

**14-15 juin 2006 – La Rochelle – France**  
**6èmes Journées Aliments Santé**

Fort de succès des éditions précédentes, l’IRC Sud-Ouest France organise à nouveau un événement de partenariat autour des Aliments Santé. Plus de 600 participants y sont attendus : producteurs d’aliments, fournisseurs d’ingrédients, sociétés pharmaceutiques et cosmétiques, centres et laboratoires techniques de recherche, fournisseurs d’équipement, distributeurs et détaillants, ...

Un catalogue reprenant les informations sur chaque participant sera publié et aidera les PME à identifier des associés potentiels et des rendez-vous pourront être planifiés.

Des discussions, conférences, tables rondes, expositions seront proposées durant l’événement annonçant les dernières tendances dans les domaines de l’aliment santé, de la législation, des outils de vente, etc... .

### **Agence Bruxelloise pour l’Entreprise (ABE) Brussels IRC**

Tour & Taxis  
Avenue du Port, 86c bte 211  
1000 Bruxelles  
Tel + 32 2 422 00 21  
Fax +32 2422 00 43  
E-mail : birc@abe.irisnet.be  
www.abe-bao.be  
www.brussels-irc.be

### **Ont collaboré à ce numéro :**

Barbara ANDREANI, Nadine BETTENS, Alexandre BONNYNS, Roland BOURGEOIS, Jacques EVRARD, Manuel FERNANDEZ VERVLOET, Patricia FOSCOLO, Laurent LAMBERTS, Erwan Le GUEN, Serge KALITVENTZEFF, Pierre LAMY

### **Editeur responsable**

Bruno WATTENBERGH  
Tour & Taxis – Avenue du Port, 86c bte 211  
1000 Bruxelles